



24. MÄRZ 2026

# Fachtagung KI in M-V

**Schule, Unterricht und Leitung**

Weitere Informationen und Anmeldung unter:

<https://bildung-mv.de/kiinmv>

# Fachtagung KI in M-V

Schule, Unterricht und Leitung

## Veranstaltungsort

Universität Rostock  
Ulmenstraße 69  
18057 Rostock

## Weitere Informationen und Anmeldung

<https://bildung-mv.de/kiinmv>



## Schulleitungen

<b>ab 08:30</b>	<b>Uhr</b>	Ankommen: Foyer Arno-Esch-Hörsaalgebäude
09:00 - 10:30	Uhr	Begrüßung - Keynote - Lightning Talks
10:45 - 12:15	Uhr	Workshops (S.3-4)

## Lehrkräfte

<b>ab 9:00</b>	<b>Uhr</b>	Ankommen: Foyer Arno-Esch-Hörsaalgebäude
09:30 - 11:00	Uhr	Begrüßung - Keynote - Lightning Talks
11:15 - 12:45	Uhr	Workshops (S.6-9)



## Schulleitungen und Lehrkräfte

bis 13:15	Uhr	Mittagspause
13:15 - 13:45	Uhr	Infopoints - Austausch zu FelloFish - Expertenmeinungen
14:00 - 15:30	Uhr	Workshops (S.10-15)
15:45 - 16:45	Uhr	Keynote Prof. Dr. Doris Weißels - Lightning Talk

## Kontakt KI Projektteam

### Nina Erbach

Fortbildungsbeauftragte IQ M-V

+49 385 588 17901

n.erbach@iq.bm.mv-regierung.de

### Dörte Gaikowski

Referentin für Medienbildung MPZ

+49 385 588 17399

d.gaikowski\_01@bm.mv-regierung.de

### Uwe Kranz

Referent für Medienbildung MPZ

+49 385 588 17391

u.kranz@bm.mv-regierung.de

### Katrin Zeisler

Referentin für Medienbildung MPZ

+49 385 588 17394

k.zeisler\_01@bm.mv-regierung.de



# Tagungsablauf für Schulleitungen

**ab 08:30 Uhr      Ankommen**

**09:00 -10:30 Uhr      Begrüßungsworte**

Staatssekretär Tom Scheidung,  
*Ministerium für Bildung und Kindertagesförderung  
Mecklenburg-Vorpommern*

**Keynote: „Deep(er) Leadership: KI-Kompetenz als  
Schlüssel zu tieferem Lernen und gerechterer Bildung“**

Benjamin Köhler  
*Schulleiter, Initiator von KI@SCHOOL in Stuttgart  
und dem Tieferlernen-Schulnetzwerk*

**10:45 - 12:15 Uhr      Workshops für Schulleitungen (S.3–4)**

**12:15 - 13:15 Uhr      Mittagspause**

**13:15 - 13:45 Uhr      Infopoints, Austausch zur FelloFish-Pilotierung und  
Expertenmeinungen zu KI in der Bildung**

**14:00 - 15:30 Uhr      Workshops für Schulleitungen & Lehrkräfte (S.10–15)**

**15:45 - 16:45 Uhr      Keynote: „KI revolutioniert schulische Bildung – sind wir bereit  
für das Morgen?“**

Prof. Dr. Doris Weißels  
*Wissenschaftliche Leiterin im KI-Anwendungszentrum Schleswig-Holstein für das  
Zukunftslabor Generative KI an der FuE-Zentrum FH Kiel GmbH  
Mitgründerin und Kernteammitglied des Virtuellen Kompetenzzentrums „Künstliche  
Intelligenz und wissenschaftliches Arbeiten“*



# Workshops Schulleitungen 10:45 - 12:15 Uhr

Wählen Sie bitte **ein Angebot** je Workshop-Runde aus!

## **SL-2** fobizz Grundlagen für Schulleitungen

*Ria Wiesinger, fobizz*

Digitale Schulentwicklung strategisch gestalten: Dieser Workshop bietet Ihnen einen fundierten Überblick über die fobizz-Plattform und zeigt, wie Sie Fortbildungen, Tools und KI-Assistenten gewinnbringend für Ihre Schulleitung und Ihr Kollegium einsetzen. Von der ersten Orientierung bis zur gezielten Implementation – lernen Sie die vielfältigen Möglichkeiten kennen und erproben Sie ausgewählte KI-Werkzeuge in praktischen Arbeitsphasen.

## **SL-3** KI-Kompetenz systematisch einführen: Potentiale, Prozesse & Fallstricke

*Benjamin Köhler, Schulleiter, Initiator von KI@SCHOOL in Stuttgart und dem Tieferlernen-Schulnetzwerk*

Dieser Workshop richtet sich an Schulleitungen, die KI- Kompetenz strategisch und nachhaltig in ihrer Schule verankern wollen. Auf Basis der Erfahrungen von über 80 Schulen zeigen wir, wie KI-Kompetenz Lernprozesse stärkt, welche strukturellen Voraussetzungen nötig sind und welche Einführungsprozesse sich bewährt haben. Wir analysieren typische Fallstricke, diskutieren Auswirkungen auf Schulentwicklung und Personalqualifizierung und stellen konkrete Materialien sowie verfügbare Systeme vor. Zudem erhalten Sie Vernetzungsmöglichkeiten mit anderen Schulen, die bereits in der Umsetzung sind.

## **SL-4** KI-Leadership in der Schule - Wie Schulleitung den Wandel steuert

*Norman Graf, stellv. Schulleiter an der Hoffmann-von-Fallersleben-Realschule in Wolfsburg*

Künstliche Intelligenz verändert Aufgaben, Routinen und Rollen in der Schule, besonders in der Schulleitung. Im Workshop geht es darum, was „KI-Leadership“ konkret bedeutet: Welche Kompetenzen brauchen Schulleitungen? Wie lassen sich KI-Tools sinnvoll in Leitungsaufgaben integrieren, von Kommunikation und Dokumentation bis zur strategischen Schulentwicklung? Ausgehend von einem praxisnahen KI-Kompetenzmodell für Schulleitungen arbeiten wir mit Beispielen aus dem Alltag, reflektieren Chancen und Risiken und entwickeln erste nächste Schritte für die eigene Schule.





## Workshops Schulleitungen 10:45 - 12:15 Uhr

### SL-5 Change Management mit KI - Wie Schulleitungen Lernkultur und Organisation neu denken können

*Kristin van der Meer, Lehrerin und Schulentwicklerin*

Künstliche Intelligenz verändert nicht nur den Unterricht, sondern auch Strukturen, Rollen und Entscheidungsprozesse in Schule. Der Workshop zeigt, wie Schulleitungen KI gezielt nutzen können, um Schulentwicklung datenbasiert, transparent und partizipativ zu gestalten von der Unterrichtsorganisation ohne klassischen Stundenplan bis zur Gestaltung neuer Kommunikations- und Feedbackprozesse. Anhand konkreter Praxisbeispiele wird sichtbar, wie KI als Werkzeug für Veränderungsmanagement, Teamprozesse und Entlastung eingesetzt werden kann ohne dabei den pädagogischen Kern aus dem Blick zu verlieren.

### SL-6 Diklusive Schulentwicklung

*Dr. Lea Schulz, Sonderschullehrerin und Educational Engineer an der Europa-Universität Flensburg*

In diesem Workshop gibt Dr. Lea Schulz einen kompakten Einblick in diklusive Schulentwicklung – also die Verbindung von digitalem und inklusivem Lernen. Anhand praktischer Beispiele wird gezeigt, wie digitale Medien genutzt werden können, um Unterricht barriereärmer, individueller und beteiligungsorientierter zu gestalten. Die Teilnehmenden lernen zentrale Prinzipien diklusiver Schulentwicklung kennen und erhalten Impulse, wie sie erste konkrete Schritte im eigenen Kollegium anstoßen können. Ein Austausch rundet den Workshop ab und bietet Raum für Fragen aus der eigenen Schulpraxis.





## Tagungsablauf für Lehrkräfte

**ab 09:00 Uhr**      **Ankommen**

**09:30 - 11:00 Uhr**      **Begrüßungsworte**

Staatssekretär Tom Scheidung,  
*Ministerium für Bildung und Kindertagesförderung  
Mecklenburg-Vorpommern*

**Keynote: „KI und Schule“**

Hendrik Haverkamp,  
*Lehrer und Koordinator für Digitalität am Evangelisch Stiftischen Gymnasium und Mitgründer  
des Institutes für zeitgemäße Prüfungskultur, Co-Leiter des Virtuellen Kompetenzzentrums KI  
und Co-Gründer von FelloFish*

**11:15 - 12:45 Uhr**      **Workshops für Lehrkräfte (S.6–9)**

**12:45 - 13:15 Uhr**      **Mittagspause**

**13:15 - 13:45 Uhr**      **Infopoints, Austausch zur FelloFish-Pilotierung und  
Expertenmeinungen zu KI in der Bildung**

**14:00 - 15:30 Uhr**      **Workshops für Schulleitungen & Lehrkräfte (S.10–15)**

**15:45 - 16:45 Uhr**      **Keynote: „KI revolutioniert schulische Bildung – sind wir bereit  
für das Morgen?“**

Prof. Dr. Doris Weißels  
*Wissenschaftliche Leiterin im KI-Anwendungszentrum Schleswig-Holstein für das  
Zukunftslabor Generative KI an der FuE-Zentrum FH Kiel GmbH  
Mitgründerin und Kernteammitglied des Virtuellen Kompetenzzentrums „Künstliche  
Intelligenz und wissenschaftliches Arbeiten“*



## Workshops Lehrkräfte 11:15 - 12:45 Uhr

Wählen Sie bitte **ein Angebot** je Workshop-Runde aus!

### Anwendungen KI - fachübergreifend

#### LK-2 fobizz Grundkurs für Lehrkräfte

*Laura Keller, fobizz*

Ihr Einstieg in zeitgemäßes digitales Lehren: In diesem Grundkurs erhalten Sie einen systematischen Überblick über die fobizz-Plattform mit ihren Fortbildungsangeboten, digitalen Tools und KI-Assistenten. Entdecken Sie praxisnah, wie Sie fobizz sinnvoll in Ihren Unterrichtsalltag integrieren können – vom ersten Kennenlernen bis zur konkreten Anwendung. Während der praktischen Arbeitsphasen sammeln Sie erste Erfahrungen mit ausgewählten KI-Werkzeugen.

#### LK-3 Materialerstellung und digitale Klassenräume mit fobizz

*Adriana Winnecke, fobizz*

Von der Idee zum fertigen Unterrichtsmaterial – entdecken Sie, wie KI Ihre Unterrichtsplanung beschleunigt und bereichert. Sie lernen, mit fobizz-Tools zeitsparend differenzierte Materialien zu erstellen und Ihren Unterricht interaktiver zu gestalten. Wie werden digitale Werkzeuge zu echten Beteiligungsmotoren im Klassenzimmer? Erhalten Sie praxisnahe Einblicke für mehr Individualisierung und Lernfreude. In den Praxisphasen probieren Sie die Tools direkt aus.

#### LK-4 Zwischen wahr und wahrscheinlich – Deepfakes verstehen lernen

*Christine Bach, Freie Dozentin und Coachin für digitale Bildung, KI-Didaktik und Medienkompetenz*

Deepfakes sind längst Teil unseres digitalen Alltags – in sozialen Medien, Nachrichten und Klassenzimmern. Doch was macht ein Bild „wahr“? Und wie verändert künstliche Intelligenz unser Vertrauen in das, was wir sehen? In diesem Workshop geht es nicht um Panik vor Manipulation, sondern um die Kompetenz, Fälschungen zu erkennen, Mechanismen zu verstehen und kritisch einzuordnen. Gemeinsam beleuchten wir, wie Deepfakes entstehen, welche Chancen sie für den Unterricht bieten – und wie Schüler\*innen lernen können, zwischen „wahr“ und „wahrscheinlich“ zu unterscheiden.



## Workshops Lehrkräfte 11:15 - 12:45 Uhr

### LK-5 Generative KI und Medienbildung - Potentiale für den Unterricht

*Jan Lilje, mediendidaktischer-/medienpädagogischer Berater Landkreis Ludwigslust-Parchim*

Entdecken Sie die vielfältigen Möglichkeiten generativer KI für Ihren Unterricht. In diesem Workshop erarbeiten wir, wie mit KI-Tools Medienformen wie z.B. Bilder, Musik und 360-Grad-Szenarien generiert und für vielfältige didaktische Szenarien – u.a. Medienbildung – genutzt werden können. Erfahren Sie, wie KI-Tools in verschiedenen Unterrichtsfächern eingesetzt werden können, um Kreativität und Medienkompetenzen von Schüler:Innen zu fördern. Gemeinsam erarbeiten wir praxisnahe Ansätze und Ideen, die direkt im Unterricht umgesetzt werden können.

## Fachanwendungen KI - Praxisbeispiele

### LK-6 KI im Sprachunterricht – 25 Anwendungsfälle aus der Praxis

*Michaela Kühl, DAF/DAZ-Lehrerin und Expertin für Lehreraus- und fortbildung*



Ich stelle 25 Anwendungsfälle von KI im DaZ-Unterricht vor. Alle praxiserprobt und für unterschiedliche Fertigkeiten (Hören, Schreiben, Sprechen) und Niveaustufen (A1-C2) geeignet. Die Anwendungen dienen zur Unterrichtsvorbereitung, zum Einsatz im Unterricht selbst und ermöglichen es Lernenden, auch außerhalb des Unterrichts KI-unterstützt weiterzulernen.

### LK-7 KI im Deutschunterricht der Sek II

*Rebecca Knopf-Micheletti, medienpädagogische Multiplikatorin MPZ M-V*



Im Workshop werden praxisnahe Beispiele zum Umgang mit der KI im Deutschunterricht der Sekundarstufe II anhand der fobizz-Tools und dem Feedback-Tool FelloFish vermittelt.

### LK-8 Generative KI im Mathematikunterricht – KI als individueller Tutor

*Janina Brüggemann, Gymnasiallehrerin für Mathematik und Französisch und Fachleiterin für Mathematik am Studienseminar in Hannover*



Im Mittelpunkt des Workshops steht der Einsatz von generativer KI als individueller Tutor mithilfe von KI-Assistenten. Anhand konkreter Beispiele aus verschiedenen Unterrichtsphasen werden Möglichkeiten aufgezeigt, wie KI Lernprozesse begleiten und durch gezieltes Feedback unterstützen kann. Assistenten können selbst ausprobiert und erstellt werden.





## Workshops Lehrkräfte 11:15 - 12:45 Uhr

### LK-9 AI in the English Language Classroom (ELC)

*Hannes Michael Tieß, Ministerium für Bildung und Kindertagesförderung M-V*

Erfahren Sie, wie KI als Tool für den Englischunterricht gewinnbringend genutzt werden kann. Sie erhalten Anwendungsbeispiele in verschiedenen Unterrichtssettings und Jahrgangsstufen. Ich freue mich auf den Austausch mit Ihnen.



### LK-10 Lehren und Lernen mit KI in den Naturwissenschaften

*Anne-Marie Rohr, medienpädagogische Multiplikatorin MPZ M-V*

Wie kann künstliche Intelligenz Lehrkräfte dabei unterstützen, naturwissenschaftlichen Unterricht differenzierter und individueller zu gestalten? In diesem Workshop erfahren Sie, wie KI-Tools – insbesondere aus der fobizz-Plattform – zur Förderung von Lernenden mit unterschiedlichen Vorkenntnissen, Interessen und Lernwegen eingesetzt werden können. Im praktischen Teil können Sie selbst eigene Unterrichtsideen entwickeln und in den Klassenräumen in Fobizz für SuS bereit stellen.



### LK-11 Prinzipien und Grenzen der KI entdecken (Sek I)

*Tino Hempel und Enno Schröder, Ministerium für Bildung und Kindertagesförderung M-V*

Die Vermittlung der Prinzipien und Grenzen der KI ist ein Element im integrativen Aufgabengebiet „Informatiksysteme zweckmäßig und effizient nutzen“ des Rahmenplans Informatik. Doch wie kann man die komplexen Zusammenhänge schülergerecht, anschaulich und nachhaltig vermitteln? Im Workshop können die TN verschiedene Möglichkeiten, von enaktiv-haptischen bis hin zu interaktiv-digitalen Material selbst erproben.



### LK-12 Ist das Kunst oder kann das KI?

*Prof. Dr. Ines Sura-Rosenstock, Lehrstuhlinhaberin Medienpädagogik und Medienbildung*

KI-Systeme malen, zeichnen und komponieren – aber was bedeutet das für den Kunstunterricht? In diesem Workshop erleben Lehrkräfte, wie KI-Bildgeneratoren, Text-zu-Bild-Systeme und kreative Tools neue Zugänge zu Kunst und Gestaltung eröffnen können. Gemeinsam werden wir experimentieren, reflektieren und Ideen für den Unterricht entwickeln: von der kritischen Auseinandersetzung mit Urheberrecht und Originalität bis hin zu praktischen Unterrichtsprojekten. Eine inspirierende Mischung aus Ausprobieren, Staunen und didaktischer Reflexion.





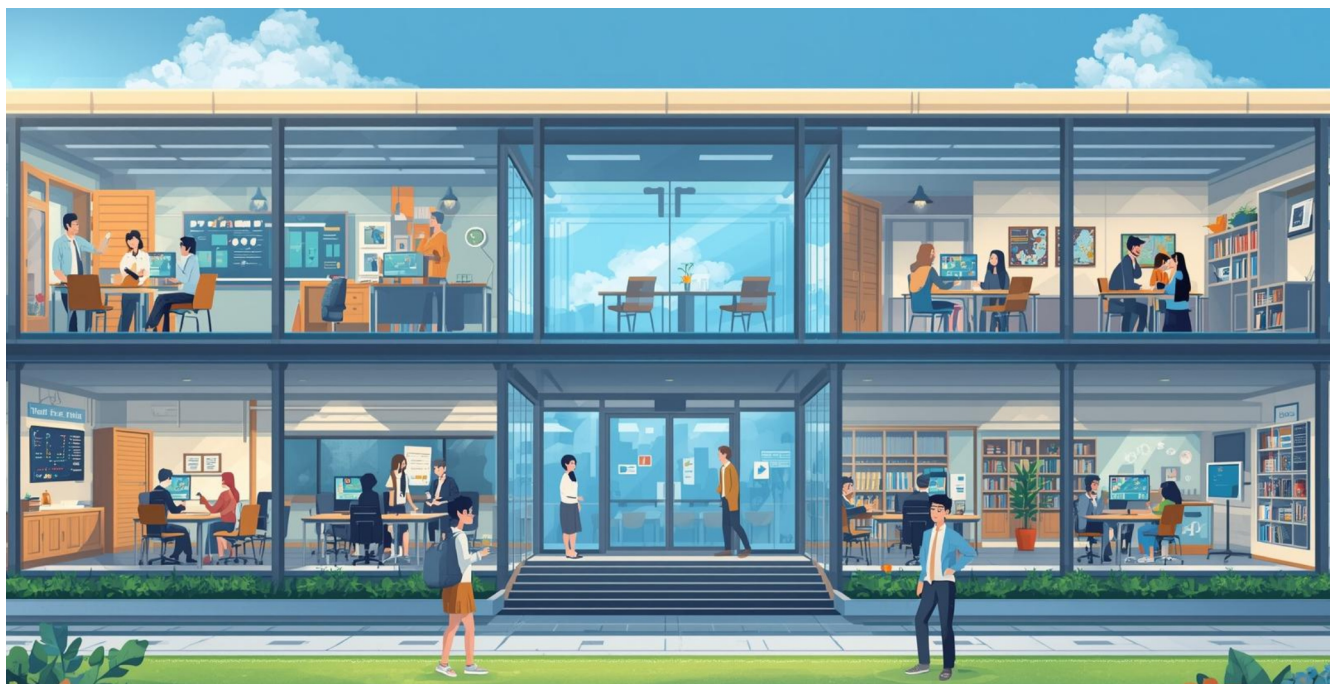
## Workshops Lehrkräfte 11:15 - 12:45 Uhr

### LK-13 KI im Musikunterricht

*Matthias Kloß, medienpädagogischer Multiplikator MPZ M-V*



Künstliche Intelligenz erobert inzwischen auch den Musikunterricht. In diesem praxisorientierten Workshop erfahren die Teilnehmer, wie KI-Tools kreative Prozesse anregen und ermöglichen können. Anhand konkreter bereits erprobter Unterrichtsbeispiele aus der Praxis sollen neue Möglichkeiten aufgezeigt werden. Dabei wird auf trockene Theorie verzichtet.





# Workshops Schulleitungen & Lehrkräfte

## 14:00 - 15:30 Uhr

Wählen Sie bitte **ein Angebot** je Workshop-Runde aus!

### **SL/LK-1** fobizz Grundkurs für Lehrkräfte und Schulleitungen (Wdh.) *Adriana Winnecke, fobizz*

Ihr Einstieg in zeitgemäßes digitales Lernen: In diesem Grundkurs erhalten Sie einen systematischen Überblick über die fobizz-Plattform mit ihren Fortbildungsangeboten, digitalen Tools und KI-Assistenten. Entdecken Sie praxisnah, wie Sie fobizz sinnvoll in Ihren Arbeitsalltag integrieren können - vom ersten Kennenlernen bis zur konkreten Anwendung. Während der praktischen Arbeitsphasen sammeln Sie erste Erfahrungen mit ausgewählten KI-Werkzeugen.

### **SL/LK-2** Kann KI Feedback? – Lernförderliche Rückmeldungen durch Chatbots, KI-Assistenten und KI-Tutoren unter der Lupe *Hendrik Haverkamp, Lehrer und Koordinator für Digitalität am Evangelisch Stiftischen Gymnasium und Mitgründer des Institutes für zeitgemäße Prüfungskultur, Co-Leiter des Virtuellen Kompetenzzentrums KI und Co-Gründer von FelloFish*

Dieser Workshop beleuchtet die Potenziale und Grenzen von Künstlicher Intelligenz (KI) bei der Bereitstellung von lernförderlichem Feedback. Wissenschaftliche Basis: Es werden die aktuellsten wissenschaftlichen Erkenntnisse zum Thema KI-Feedback vorgestellt. Praxis-Check: Anhand verschiedener KI-Tools wie Chatbots, KI-Assistenten und KI-Tutoren wird konkret untersucht, was diese in der Feedbackgebung leisten können und wo ihre Grenzen liegen. Umsetzung: Die Teilnehmenden erhalten praxisnahe Hinweise und Strategien, wie eine effektive (KI-) Feedbackkultur in ihrem eigenen Lern- oder Arbeitsumfeld erfolgreich etabliert werden kann. Dieser Workshop bietet einen fundierten Einblick in die Zukunft des Feedbacks und zeigt auf, wie KI optimal für die Lernförderung genutzt werden kann.

### **SL/LK-3** KI-Feedback mit FelloFish *Aylin Hoesch, FelloFish*

In diesem Einführungs-Workshop zu FelloFish erklären wir wie Aufgaben mit FelloFish erstellt und verteilt werden, wie alle SuS individuelles Feedback zu ihren Abgaben erhalten und für welche Aufgaben und Einsatzbereiche sich das Tool besonders eignet. Zudem beantworten wir natürlich Fragen und diskutieren über Feedback, Ideen und Verbesserungsvorschläge.



# Workshops Schulleitungen & Lehrkräfte

## 14:00 - 15:30 Uhr

### **SL/LK-4** Zwischen wahr und wahrscheinlich – Deepfakes verstehen lernen (Wdh.)

*Christine Bach, Freie Dozentin und Coachin für digitale Bildung, KI-Didaktik und Medienkompetenz*

Deepfakes sind längst Teil unseres digitalen Alltags – in sozialen Medien, Nachrichten und Klassenzimmern. Doch was macht ein Bild „wahr“? Und wie verändert künstliche Intelligenz unser Vertrauen in das, was wir sehen? In diesem Workshop geht es nicht um Panik vor Manipulation, sondern um die Kompetenz, Fälschungen zu erkennen, Mechanismen zu verstehen und kritisch einzuordnen. Gemeinsam beleuchten wir, wie Deepfakes entstehen, welche Chancen sie für den Unterricht bieten – und wie Schüler\*innen lernen können, zwischen „wahr“ und „wahrscheinlich“ zu unterscheiden.

### **SL/LK-5** KI und angehende Lehrkräfte – Wie Mentor\*innen und Schulleitungen Referendar\*innen und Lehrkräfte im Quer- und Seiteneinstieg begleiten können

*Dr. Emanuel Nestler, Universität Rostock*

Der Workshop fokussiert die Begleitung der Professionalisierung von angehenden Lehrkräften zum Thema KI – evidenzbasiert und praxisnah. Im besonderen Maße werden Mentoring und das Onboarding von angehenden und neuen Lehrkräften in den Blick genommen. Dadurch ist der Workshop für Mentor\*innen, Fach- & Seminar- sowie Schulleitungen hilfreich.

### **SL-7** KI in der Schulentwicklung – Von Insellösungen zur Strategie

*Norman Graf, stellv. Schulleiter an der Hoffmann-von-Fallersleben-Realschule in Wolfsburg*

An vielen Schulen entstehen derzeit beeindruckende KI-Projekte, oft getragen von einzelnen engagierten Lehrkräften. Die zentrale Frage lautet: Wie wird daraus eine gezielte Schulentwicklung, die von der Schulleitung getragen wird? Im Workshop beleuchten wir, wie KI in Leitbild, Unterrichtsentwicklung, Fortbildungsplanung und Qualitätsmanagement verankert werden kann. Wir arbeiten mit Beispielen aus der Praxis des Referenten, zeigen typische Stolpersteine (z.B. Datenschutz, Akzeptanz im Kollegium, Ausstattung) und entwickeln Ansätze, wie Schulen aus ersten Pilotprojekten tragfähige Routinen machen können. Ziel ist ein realistisch machbarer Fahrplan, der zu Schule, Kollegium und Rahmenbedingungen passt.



# Workshops Schulleitungen & Lehrkräfte

## 14:00 - 15:30 Uhr

### Werkstätten

#### **SL-8** KI-Assistenten erstellen für Schulleitungen

*Ria Wiesinger, fobizz*

Entwickeln Sie maßgeschneiderte KI-Assistenten für Ihre Leitungsaufgaben: Ob zur Unterstützung bei Elterngesprächen, als Wissensdatenbank für schulrechtliche Fragen, zur Vorbereitung von Konferenzen oder als Beratungstool für Ihr Kollegium – dieser Workshop zeigt Ihnen, wie Sie ohne Programmierkenntnisse eigene Chatbots erstellen und präzise auf die Anforderungen Ihrer Schulleitung zuschneiden. Von der Konzeption bis zur praktischen Umsetzung erarbeiten Sie in den Praxisphasen Ihren ersten eigenen KI-Assistenten für den Schulleitungsalldag.

#### **SL/LK-6** KI-Assistenten erstellen für Lehrkräfte

*Christopher Oelschlägel, Anna Gilke, Susanne Ziegler*  
*medienpädagogische Multiplikator\*innen MPZ M-V*

Wie können Lehrkräfte eigene KI-Assistenten gezielt für ihren Unterricht entwickeln?  
In dieser Werkstatt steht die praktische Erstellung individueller KI-Assistenten mit fobizz im Mittelpunkt. Teilnehmende erhalten einen strukturierten Einblick darin, wie sie mit dem Tool Schritt für Schritt eigene Assistenten konfigurieren, auf ihre Fächer oder Schulaufgaben zuschneiden und für wiederkehrende Arbeitsprozesse nutzbar machen können. Dabei können Fragen zur Nutzung der Landeslizenz geklärt, unterschiedliche Einsatzszenarien ausprobiert und erste funktionsfähige Assistenten direkt vor Ort erstellt werden. Die Werkstatt bietet zudem Raum für Austausch über Best-Practice-Beispiele und zur Vernetzung mit Lehrkräften, die bereits eigene fobizz-Assistenten entwickelt haben oder damit starten möchten.







# Workshops Schulleitungen & Lehrkräfte

## 14:00 - 15:30 Uhr

### Schularten

#### **SL/LK-7** KI in der Grundschule- Selbstreguliertes Lernen mit digitalen Lernpartnern

*Kristin van der Meer, Lehrerin und Schulentwicklerin*

Wie kann Künstliche Intelligenz bereits in der Grundschule sinnvoll und kindgerecht eingesetzt werden? Der Workshop zeigt praxisnah, wie KI-Tools Lernprozesse strukturieren, differenzieren und Selbststeuerung fördern ohne als „Vorsagehilfe“ zu dienen. Anhand konkreter Unterrichtsbeispiele erfahren die Teilnehmenden, wie Kinder lernen, mit, über und durch KI zu lernen, Feedbacksysteme zu nutzen und eigenen Lernstrategien zu entwickeln. Ziel ist es, Lehrkräften Mut und Werkzeuge zu geben, um KI als strukturierenden Lernpartner in ihren Unterricht zu integrieren, niedrigschwellig, reflektiert und mit echtem Lerngewinn.

#### **SL/LK-8** KI an Förderschulen - Wie Inklusion und KI helfen können

*Dr. Lea Schulz, Sonderschullehrerin und Educational Engineer an der Europa-Universität Flensburg*

In diesem 90-minütigen Workshop zeigt Dr. Lea Schulz, wie Künstliche Intelligenz an Förderschulen sinnvoll und verantwortungsvoll eingesetzt werden kann. Im Zentrum steht die Verbindung von Inklusion und KI: Wie können KI-Tools helfen, Lernangebote zu individualisieren, Barrieren abzubauen und Teilhabe für alle Schüler\*innen zu stärken? Nach einem kurzen Input erkunden die Teilnehmenden konkrete KI-Anwendungen für Individualisierungen und eine inklusive Unterrichtsvorbereitung. Ein Schwerpunkt liegt auf dem praktischen Umgang mit KI durch gezieltes Prompten: Die Teilnehmenden formulieren eigene Prompts, probieren KI-Tools aus und reflektieren deren Einsatz für unterschiedliche Lernvoraussetzungen. Austausch, Reflexion und Raum für Fragen aus der eigenen Schulpraxis runden den Workshop ab.

#### **SL/LK-9** KI in der Beruflichen Bildung

*Steffen Rottig, medienpädagogischer Multiplikator MPZ M-V*

Nach einem kurzen Überblick über bewährte Einsatzszenarien von und mit KI in der beruflichen Bildung, probieren Sie selbst ausgewählte KI-Beispiele passgenau für Ihren eigenen Lernfeldunterricht aus und erstellen „Ihren“ KI-Assistenten für eine ausgewählte Lernsituation. Alle gezeigten Beispiele und viele weitere Anregungen werden Ihnen natürlich zur Verfügung gestellt, so dass Sie sich ganz auf die gemeinsame Arbeit konzentrieren können und nicht auf das Mitschreiben!

**Hinweise:** Wünschenswert ist neben einem digitalen Endgerät wie Laptop oder Tablet auch ein funktionierender Zugang zu itslearning und Grundlagenwissen im Umgang mit itslearning. Gerne können Sie sich vorab im itslearning-Kurs "KI in der Schule" mit #LernenmitKI registrieren.





# Workshops Schulleitungen & Lehrkräfte

## 14:00 - 15:30 Uhr

### Fachunterricht

#### **SL/LK-10** KI im Sprachunterricht – 25 Anwendungsfälle aus der Praxis (Wdh.)

*Michaela Kühl, DAF/DAZ-Lehrerin und Expertin für Lehreraus- und fortbildung*



Ich stelle 25 Anwendungsfälle von KI im DaZ-Unterricht vor. Alle praxiserprobt und für unterschiedliche Fertigkeiten (Hören, Schreiben, Sprechen) und Niveaustufen (A1-C2) geeignet. Die Anwendungen dienen zur Unterrichtsvorbereitung, zum Einsatz im Unterricht selbst und ermöglichen es Lernenden, auch außerhalb des Unterrichts KI-unterstützt weiterzulernen.

#### **SL/LK-11** KI im Deutschunterricht der Sek II (Wdh.)

*Rebecca Knopf-Micheletti, medienpädagogische Multiplikatorin MPZ M-V*



Im Workshop werden praxisnahe Beispiele zum Umgang mit der KI im Deutschunterricht der Sekundarstufe II anhand der fobizz-Tools und dem Feedback-Tool FelloFish vermittelt.

#### **SL/LK-12** Generative KI im Mathematikunterricht – KI als individueller Tutor (Wdh.)

*Janina Brüggemann, Gymnasiallehrerin für Mathematik und Französisch und Fachleiterin für Mathematik am Studienseminar in Hannover*



Im Mittelpunkt des Workshops steht der Einsatz von generativer KI als individueller Tutor mithilfe von KI-Assistenten. Anhand konkreter Beispiele aus verschiedenen Unterrichtsphasen werden Möglichkeiten aufgezeigt, wie KI Lernprozesse begleiten und durch gezieltes Feedback unterstützen kann. Assistenten können selbst ausprobiert und erstellt werden.

#### **SL/LK-13** AI in the English Language Classroom (ELC) (Wdh.)

*Hannes Michael Tieß, Ministerium für Bildung und Kindertagesförderung M-V*



Erfahren Sie, wie KI als Tool für den Englischunterricht gewinnbringend genutzt werden kann. Sie erhalten Anwendungsbeispiele in verschiedenen Unterrichtssettings und Jahrgangsstufen. Ich freue mich auf den Austausch mit Ihnen.



# Workshops Schulleitungen & Lehrkräfte

## 14:00 - 15:30 Uhr



### SL/LK-14 KI – Freund & Helfer des gesellschaftswissenschaftlichen Unterrichts?

*Thomas Völkner, und Christopher Clemens*

*medienpädagogische Multiplikatoren MPZ M-V*

Ein Balanceakt zwischen interkulturellem Lernen/ Demokratiebildung & modernem Unterrichtsalltag  
Die Landtagswahlen MV stehen vor der Tür und der gesellschaftliche Diskurs politischer Themen spitzt sich immer weiter zu. Wer als Lehrkraft in der Demokratiebildung & dem interkulturellen Lernen auf KI setzt, läuft Gefahr in die Falle des KI-Bias zu geraten. Hierbei handelt es sich um Diskriminierungen in KI-Systemen, welche zu unfairen oder nachteiligen Ergebnissen führen können. Der Workshop bietet zunächst einen interdisziplinären Input mit Fokus auf das interkulturelle Lernen und weist im Anschluss mithilfe praktischer Anwendungen auf mögliche Gefahrenstellen bzgl. der Nutzung künstlicher Intelligenz im gesellschaftswissenschaftlichen Unterricht hin. Das Angebot richtet sich an alle Lehrkräfte der gesellschaftswissenschaftlichen Unterrichtsfächer.



### SL/LK-15 Klpp-Punkt – Will ich perfekt sein?

**Das Spiel zum Verhältnis von KI und Mensch**

*Bianca Bretträger und Stefan Schumacher,*

*Studienleitungen am Pädagogisch Theologischen Institut der Nordkirche*

Triffst du noch eigene Entscheidungen – oder übernehmen das zunehmend Algorithmen? Wo liegen Chancen, wo Risiken? Gibt es einen Kipppunkt, an dem das Zusammenspiel von KI und Mensch unumkehrbar wird? Mit unserem Bildungsspiel denken junge Menschen über alltagsnahe und kontroverse KI-Szenarien nach, diskutieren gemeinsam und treffen Entscheidungen pro oder contra KI. Wir probieren das Spiel aus und reflektieren mögliche Einsatzszenarien.

